



company profile





40 anni di esperienza e qualità

40 years of experience and quality

S.I.R.I. S.p.A. è una società commerciale nata nel 1968 come distributore di prodotti chimici industriali. Nel corso degli anni S.I.R.I. S.p.A. ha sviluppato rapporti di distribuzione con Produttori leader nel loro settore, mettendo a disposizione dell'industria delle pitture e vernici e dei premiscelati per l'edilizia una gamma completa di prodotti in grado di soddisfare ogni esigenza di mercato.

S.I.R.I. S.p.A. is a commercial Company established in 1968 as distributor of Industrial chemicals. Over the years S.I.R.I. S.p.A. developed a full range of products for the paint and coatings industry and for concrete premixes to meet most of market needs.

Innovation & Research

inspired by the Nature Elements to achieve progress.



SIRI ha creato dei laboratori applicativi e di controllo microbiologico che possono garantire ai clienti supporto per la formulazione, la riformulazione ed il controllo delle prestazioni dei loro prodotti, introducendo materiali innovativi per essere in linea con le normative Europee di settore, per il rispetto e protezione dell'ambiente.

Sfruttiamo il potenziale della chimica per fare del mondo un posto più sicuro, pulito ed ecologico per le generazioni future. Gli scienziati e ingegneri dei nostri partners sono tra i più decorati dell'industria chimica e hanno raggiunto obiettivi storici per quanto riguarda scoperte e progresso.

The formulation/application and microbiology laboratory can work with customers to find solutions for their technical problems and to help them to get in line with the new European regulations specific for their business. We're harnessing the power of chemistry to make the world safer, cleaner and greener for generations to come. Our Partners' scientists and engineers are among the most decorated in the industry for product discoveries, advancements and lifetime achievements.





Sustainability is the Potential
for long-term maintenance of well being.

Oggi gli obiettivi di Eco-sostenibilità hanno ripercussioni sull'ambiente, sul sociale e sull'economia.

SIRI S.p.A. si impegna a usare le risorse disponibili in maniera più efficiente possibile, dando valore ai suoi clienti, fornendo risposte ai bisogni specifici e, allo stesso tempo, migliorando la qualità della vita delle generazioni presenti e future.

As a part of the company's Sustainability Goals, which has environmental, economic, and social dimensions, the people at SIRI are committed to using resources more efficiently, providing value to our customers, delivering solutions for needs and enhancing the quality of life of current and future generations.



A goldfish is captured mid-jump, leaping from a small, round glass fishbowl on the left towards a much larger, round glass fishbowl on the right. The fish is orange and white, and its body is arched as it moves through the air. A trail of water droplets follows its path from the smaller bowl. The larger bowl is partially filled with water, and the background is a plain, light blue-grey color.

Salto di Qualità

procedure per un miglioramento continuo.

SIRI ha ottenuto la certificazione ISO 9001:2000 nel 1998 da Certichim, settore Certichim, a garanzia delle procedure che governano tutte le operazioni della Società, dal controllo qualità, alla fatturazione, alla gestione magazzini e alla logistica.

Certichim granted to SIRI the ISO 2001 qualification since 1998: the certification is part of the global quality system covering products and services.



Coatings

Grazie alla qualità e innovazione dei nostri partners siamo in grado di offrire prodotti di alto contenuto tecnologico e servizi mirati per i formulatori di pitture.

La gamma di prodotti comprende:

- Leganti acrilici e stirolo acrilici per finiture interno/esterno, basi polimeriche per smalti lucidi e opachi, impregnanti, pitture elastomeriche e antimacchia

Binders for int/ext, satin, matt, gloss, elastomeric and stain locking finishing systems and primers

DOW

- Leganti poliuretanic

Poliurethane binders

EURAFLEX

La linea di prodotti per pitture comprende inoltre una completa offerta di additivi quali:

- Modificanti di reologia, disperdenti, polimeri opachi, biocidi

Rheology modifiers, dispersant, opaque polymers, biocide

DOW

- Addensanti cellulósici - *Cellulosic Thickeners*

SIRI HPMC

- Caolino calcinato - *Calcined kaolin*

ANPEAK Minerals

- Attapulgiti addensanti - *Attapulgus clays*

FLORIDIN

- Biossido di titanio - *Titanium dioxide*

ISK

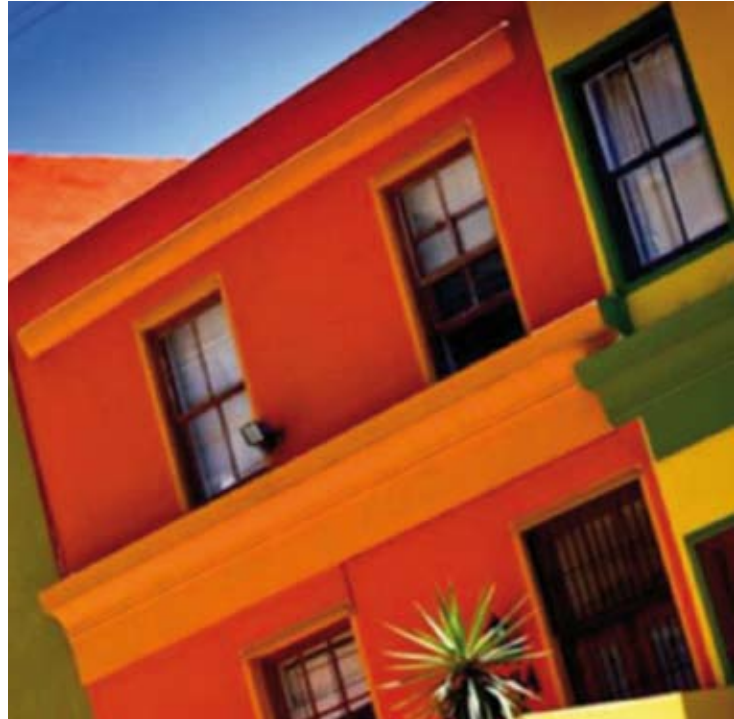
- Ossidi di ferro - *Iron oxides*

ROCKWOOD

- Antischiuma, cere polietileniche, coalescenti, plastificanti

Antifoam, polyethylene waxes, coalescents, plasticizers

COMIEL



Industrial

In questo settore possiamo offrire soluzioni mirate su fondi e finiture per le più difficili superfici metalliche, impregnanti e finiture per legno, basi per pitture spartitraffico con:

- Leganti acrilici e stirolo acrilici - *Binders*

DOW

e additivi quali:

- Modificanti di reologia, disperdenti, polimeri opachi, biocidi

Rheology modifiers, dispersant, opaque polymers, biocides

DOW

- Biossido di titanio - *Titanium dioxide*

ISK

- Ossidi di ferro - *Iron oxides*

ROCKWOOD

- Antischiuma, cere polietileniche, coalescenti, plastificanti

Antifoam, polyethylene waxes, coalescents, plasticizers

COMIEL

Building

I nostri prodotti sono tra i più avanzati per migliorare la lavorabilità, l'adesione, la resistenza e la stabilità dimensionale dei manufatti cementizi o per la produzione di prodotti finiti a più alto valore aggiunto.

La gamma comprende:

- Resine acriliche, stirolo acriliche in emulsione
Acr./St. Acrylic wet binders DOW
- Copolimeri Acetato di Vinile / Etilene in polvere ridispersibile
EVA copolymers redispersible powders DAIREN Chem. Corp.

Additivi in emulsione quali:

- Modificanti di reologia, disperdenti
Rheology modifiers, dispersant DOW

Additivi in polvere quali:

- Eteri di cellulosa - *Cellulose ethers* SIRI HPMC
- Metacaolino - *Metakaolin* ANPEAK Minerals
- Attapulgiti addensanti - *Attapulgus clays* FLORIDIN
- Litio solfato - *Lithium sulphate* SUD CHEMIE AG.
- Additivi antiritiro - *Antishrinkage agents* TROIS
- Antischiuma, aeranti, acceleranti di presa, bagnanti
Antifoam, air entrainments, accelerators, wetting agents BELITH
- Biossido di titanio - *Titanium dioxide* ISK



Floor care

La nostra è una linea specifica di prodotti per cere per pavimenti ad uso professionale e per il "fai da te", primers per pavimentazioni industriali, trattamenti per il cotto con elevata resistenza al calpestio, resistenza chimica e ai detergenti, brillantezza, durabilità e facile ripristino.

La gamma comprende:

- Resine acriliche e stirolo acriliche (con e senza zinco)
Binders DOW

e additivi quali:


- Modificanti di reologia, disperdenti, biocidi
Rheology modifiers, dispersant, biocides DOW
- Antischiuma, cere polietileniche, coalescenti
Antifoam, polietilene waxes, coalescents COMIEL



S.I.R.I. S.p.A. offre una vasta gamma di prodotti per l'industria. La specializzazione nel settore delle pitture e vernici è garantita dalla collaborazione con Dow Chemicals (Polimeri acrilici e stirolo acrilici in emulsione, Biocidi, Additivi), HPMC (Eteri di cellulosa), Comiel (Additivi), Ishiara ISK (Biossido di titanio), Floridin (Attapulgit) e Rockwood (Pigmenti).

S.I.R.I. S.p.A. fornisce, inoltre, una linea di prodotti per premiscelati a base di leganti idraulici grazie alla distribuzione dei prodotti di Dairen Chemical Corporation (Polimeri in polvere ridispersibili) e Belith, Sud Chemie, Floridin e Anpeak (Additivi per premiscelati).

S.I.R.I. S.p.A. can offer a wide range of products for the coatings/building industries. We are specialist for the paints and coatings applications thanks the cooperation with Dow Chemicals (Acrylic & st. acrylic emulsion polymers, Biocides, Rheology Modifiers, Thickeners and Dispersants), HPMC (Cellulose Ethers), Comiel (Additives- Antifoams, Retardants, Emulsion waxes, Plasticizers), Ishiara ISK (Titanium Dioxide), Floridin (Attapulgitus clays) and Rockwood (Pigments). S.I.R.I. S.p.A. also supplies a range of products for premixes based on hydraulic binders, thanks to the distribution of products from Dairen Chemical Corporation (Powdered redispersible polymers) and Belith, Sud Chemie, Floridin and Anpeak (Additives for premixes).



Dow Chemical Company
Anpeak Specialty Minerals
Belith
Dairen Chemical Corporation
Euraflex
Floridin
Ishihara ISK
Rockwood
Sud-Chemie AG.
Trois Sp.

Our Partners

La qualità, l'assistenza tecnica sempre puntuale, la tempestività delle consegne sono fattori su cui S.I.R.I. S.p.A. ha sempre puntato per ottenere un più ampio consenso. Una rete di funzionari e di agenti su tutto il territorio nazionale consente di essere tempestivamente al servizio della clientela.

Quality, technical assistance and overnight supply are the ground over which S.I.R.I. S.p.A. built up its widest consensus among customers. A network of dedicated salesman and agents over the whole Italian territory, grants the most timely service for customers.



Rete di Vendita
sales network





Piacenza
29029 Larzano di Rivergaro - PC
tel 0523 956505-956515-956518 fax 0523 956519

Bologna
Via Marconi, 45 40033 Casalecchio di Reno - Bo
tel 051 572300-572072 fax 051 572343

www.sirispa.com - commerciale@sirispa.com